

EGCHS LED | GAMA: EGCS (PROLine)

CÁMARA CLIMÁTICA PARA EL CULTIVO DE PLANTAS LARGAS, CORTAS, TEJIDOS DE CULTIVO, CULTIVOS CELULARES, SEMILLAS Y ENTOMOLOGÍA EN LABORATORIO CON CONTROL DE HUMEDAD CON FLUJO DE AIRE HORIZONTAL

CONFIGURACIÓN

CAPACIDAD BRUTA EN LITROS:

193 | 353 | 403 | 503 | 603 | 703 | 753 | 853 | 1203 | 1503 | 1803 | 2203 | 2803 | 2903 | 3503



ESPECIFICACIONES GENERALES

Diseñada para el estudio de Crecimiento de todo tipo de plantas, Plantas altas, Plantas pequeñas, Tejidos de cultivo, Cultivos celulares, Cultivos Hidropónicos, Arabidopsis, Semillas, Hongos, Bacterias, Otras.

Flujo de aire horizontal, desde los laterales, uniforme en todos los estantes, con regulación de velocidad aprox. 0,2 – 0,8 m/s.

CONTROL DE TEMPERATURA MODELOS EGCHS LED

Rango de temperatura de +8°C a +55°C, con luces encendidas/apagadas.

CONTROL DE TEMPERATURA Y HUMEDAD RELATIVA MODELOS EGCHS HR LED

Control de humedad: Rango de trabajo de 30% a 98% R.H (+/- 3%). Con luces apagadas y encendidas.

ESPECIFICACIONES TÉCNICAS

Panel de control de temperatura y otro parámetros con pantalla táctil 7,0 "TFT.

Generador de humedad por ultrasonidos y sistema de recirculación de flujo de aire horizontal.

Termostato de seguridad, evita sobrepasar la temperatura.

Sonda electrónica para medir la humedad (4-20 mA) con precisión / estabilidad de +/- 3%.

ESPECIFICACIONES TÉCNICAS DE LAS LUCES

Posibles posiciones de luces: en puerta (LED), en puerta y trasera (2S) o en bandejas (1/2/3/4 L).

2 canales luz LED independientes con regulación uno a uno: Canal 1 luz blanca cálida. Canal 2 luz blanca fría.

Control de intensidad de luz desde 30 hasta 300 $\mu\text{Mol/m}^2 \times \text{s}$ PAR.

CONTROL

Controlador de la serie 4500, con pantalla gráfica de temperatura y/o humedad, control de usuario intuitivo y sencillo.

Pantalla gráfica TFT de 7.0" retroiluminada.

Alarma visual y acústica.

3 niveles de protección por contraseña numérica (usuario, supervisor, servicio técnico), con códigos PIN reprogramables.

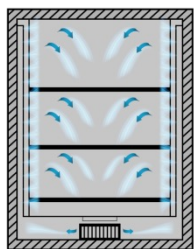
Batería Back-up, con recarga automática, garantizando autonomía durante 48 ó 72 horas

CONSTRUCCIÓN

EXTERIOR	Acero recubierto de epoxi. 4 ruedas y pies regulables en altura.
INTERIOR	Inoxidable AISI304. Esquinas redondeadas y drenaje interior.
PUERTA	Puerta ciega con tirador y cerradura con llave. Puerta interna cristal térmico 6mm.
ALIMENTACIÓN	220-240V /1 F/ 50 Hz. Cable de 1,5 m con conector Schuko.
AISLAMIENTO	60mm de poliuretano inyectado de alta presión libre de CFC. Densidad de 40 kg/m ³
ESTANTES	En acero inox. perforado + guías ajustables en altura. Carga máx. de 100 kg/m ² .
REFRIGERACIÓN	Ventilación por aire forzado. Control de frío comandado mediante electroválvula.

UNA SOLUCIÓN DE EQUITEC |

DETALLE



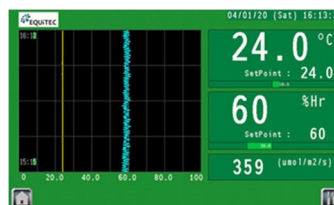
Vista Flujo de aire



Bandejas interiores



Detalle: Luces en estantes



Detalle: del Control



Puerta interior de cristal

ACCESORIOS OPCIONALES

Tubos en bandejas interiores regulados independientemente en cada nivel, con posibilidad de regulación de intensidad lumínica, vía el microprocesador.

Tubos de luz día para el crecimiento de algas.

Tubos de crecimiento día para el crecimiento de plantas.

Tubos de LED con diferentes configuraciones de diodos LED crecimiento día para el crecimiento de plantas según diferentes aplicaciones.

Luces en los costados o en la parte trasera de la cámara, con ventana de cristal protegida.

Tubo de luz UV para la esterilización

Sistema de descontaminación térmica a +70 °C

Bio-descontaminación con peróxido de hidrógeno: , permite la conexión de un sistema atomizador de H2 O2

Temperaturas negativas opcionales: +4°C/ 0°C / -5°C /-10°C /-20°C / -30°C / +70°C / +80°C

Capacidad de secado extendida hasta +10% HR, con secador de aire adicional.

Unidad condensadora refrigerada por agua

Unidades de control y supervisión de CO2

Depurador de CO2 para reducir el dióxido de carbono por debajo de los niveles ambientales

Simulación de niebla o rocío

Válvula de riego automática .

Recubrimiento de resinas fenólicas para aplicaciones de entomología/cría de insectos

Depósito de agua externo de 20 litros con bomba eléctrica y válvula de seguridad para el agua de alimentación del humidificador.

Sistema de desmineralización continua para el agua de alimentación del humidificador.

Impresora digital para temperatura y / o humedad.

Salida libre de potencial para el control remoto de alarma (4-20 mA).

Sistema de comunicación remoto RS485/232.

Pasamuros adicional para cables y tubos.

Enchufes internos.

Salida Ethernet para conexión remota vía red WiFi y pagina web dedicada, posibilita la lectura y cambio de parámetros.

Módulo de alarma GSM.

Software de comunicación para PC bajo pedido.

Registrador circular de temperatura/humedad de 7 días, con batería independiente para trabajar incluso en caso de fallo de tensión. Incluye 100 graficas (aprox. para 1.5 años).

Data loggers adicionales.

Kit de aireación para investigación de algas y cultivos hidropónicos

CONTROL

A través del siguiente enlace. [Click aquí.](#)

Llamada telefónica. [Click aquí.](#)

Contacto mediante correo electrónico. [Click aquí.](#)